



■ 8753 Fohnsdorf ■ 8020 Graz ■ 9560 Feldkirchen

Referent: Bernhard Hammer

energie : optimiert



**„Nam vitiis nemo sine nascitur.“
Kein Mensch wird ja ohne Fehler geboren.
(Lateinische Weisheit)**

energie : optimiert

Barrierefreie Sanitärplanung



energie : optimiert

Aufgabenstellung

- Barrierefreie Sanitärplanung
- Grundlagen:
 - **ÖN B 1600**
Barrierefreies Bauen – Planungsgrundlagen (2005-05-01)
 - **ÖN B 1601**
Spezielle Baulichkeiten für behinderte oder alte Menschen – Planungsgrundsätze (2003-12-01)
 - **ÖN B 1602**
Barrierefreie Schul- und Ausbildungsstätten und Begleiteinrichtungen (2001-06-01)

Herangehen an die Planung

- Menschen werden älter und damit steigt meist die Gebrechlichkeit
- Grundlage: angeführte ÖNORMEN
- Bedarfsgerechte Abstimmung

ÖN B 1600 Barrierefreies Bauen - Planungsgrundlagen

- Anwendungsbereich
 - Zu-
 - Um-
 - Neubauten
- z.B. Anordnung von barrierefreien Sanitärräumen, Türen, Raumgröße, Einrichtung und Ausstattung von barrierefreien Sanitärräumen

Ausführung WC

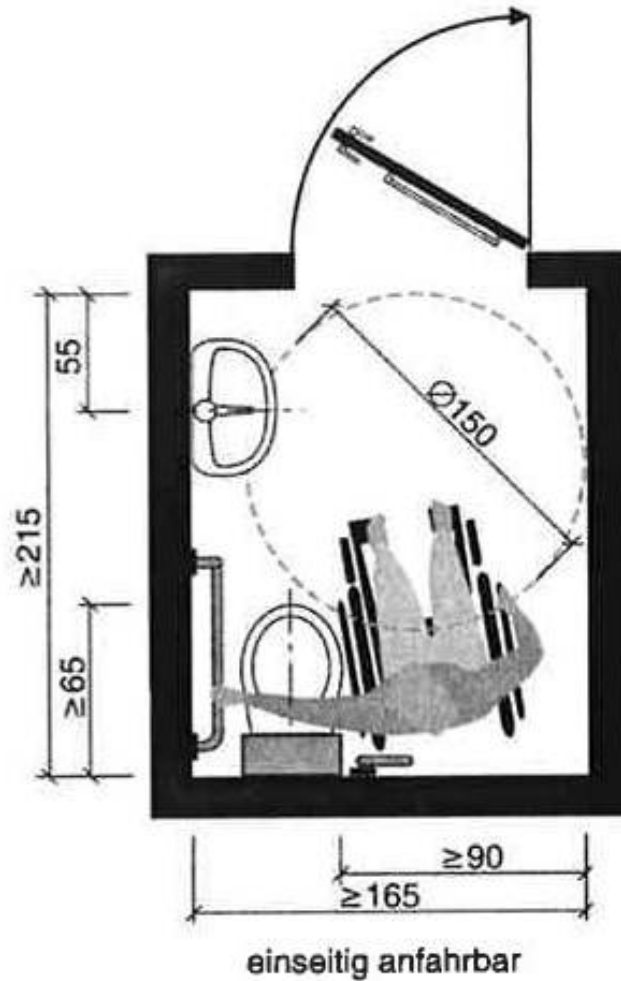


Bild 8 – Systemskizze für einen einseitig anfahrbaren WC-Sitz

Quelle: ÖN B 1600

energie : optimiert

Ausführung WC

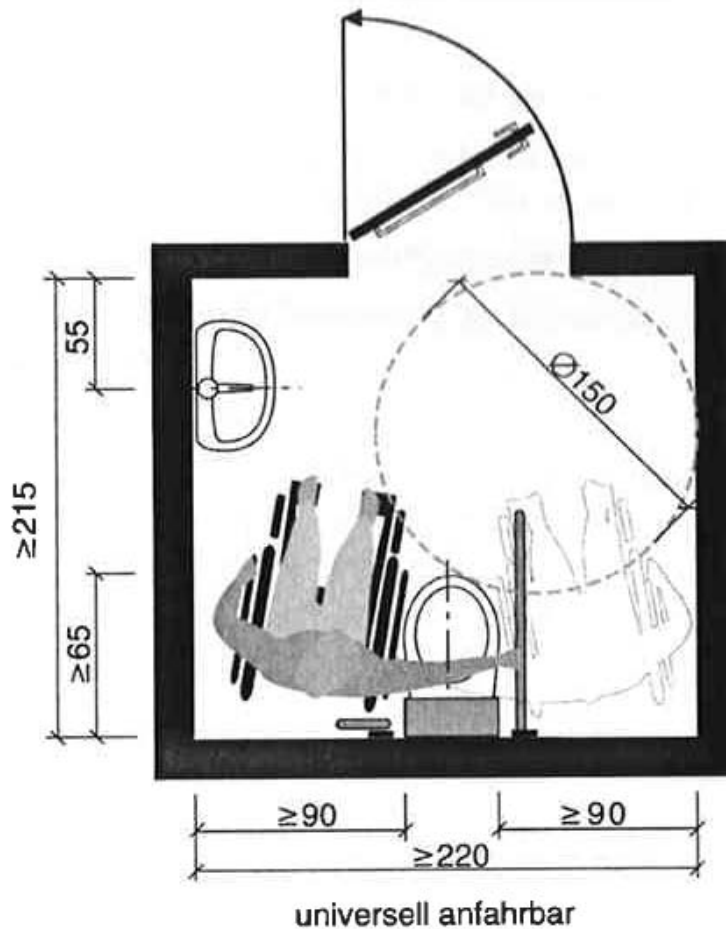


Bild 7 - Systemskizze für einen universell anfahrbaren WC-Sitz

Quelle: ÖN B 1600

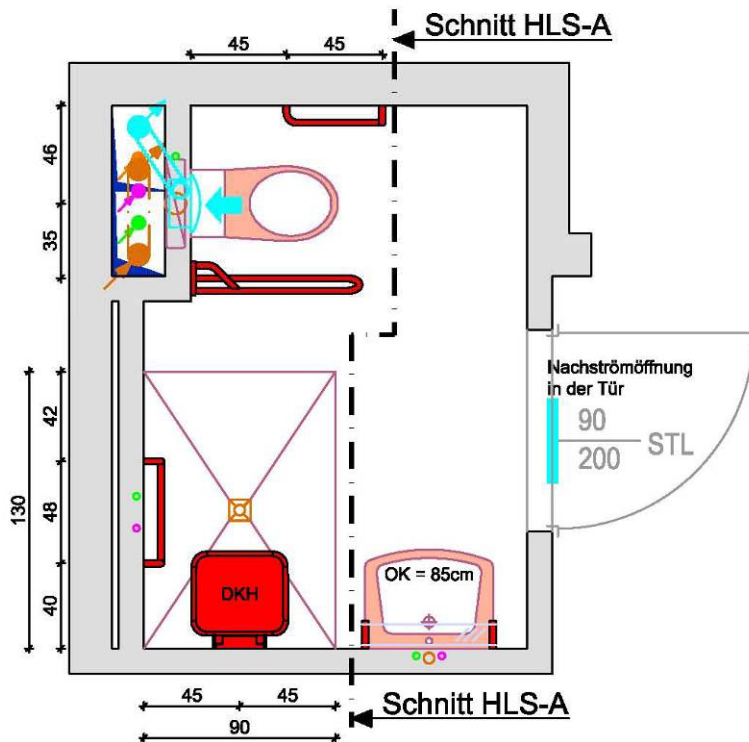
Beispiel Badewanne



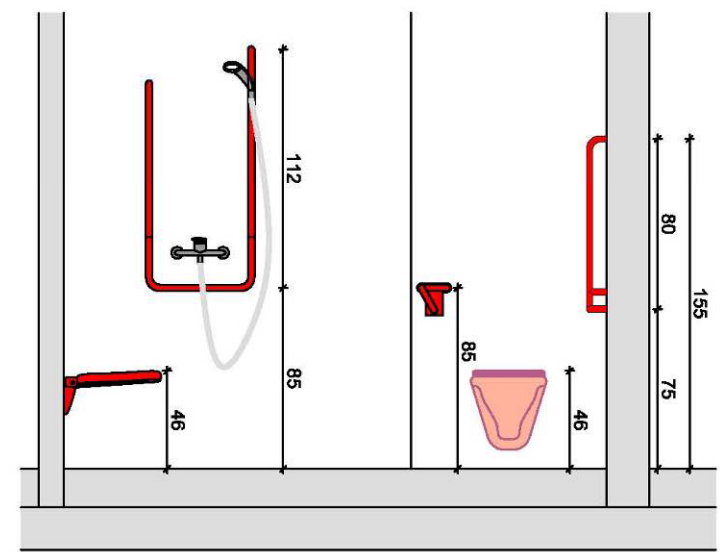
Bild 17 – Beispiel für Badewanne, Platzbedarf und Halte- und Stützgriffe

Quelle: ÖN B 1600

Detail Behinderten WC M 1:25

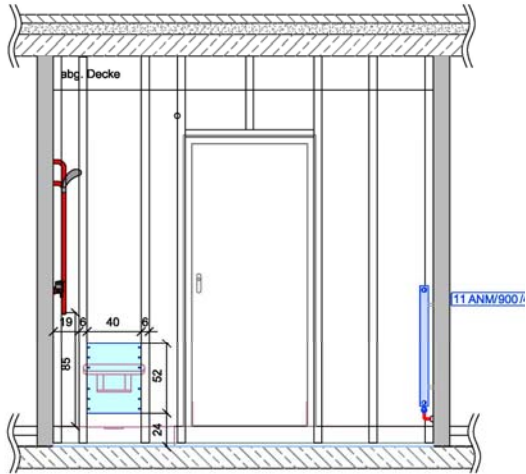


Schnitt HLS-A

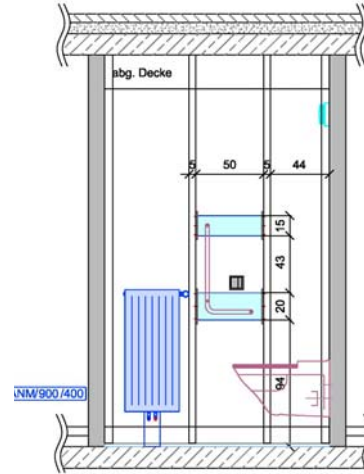


energie : optimiert

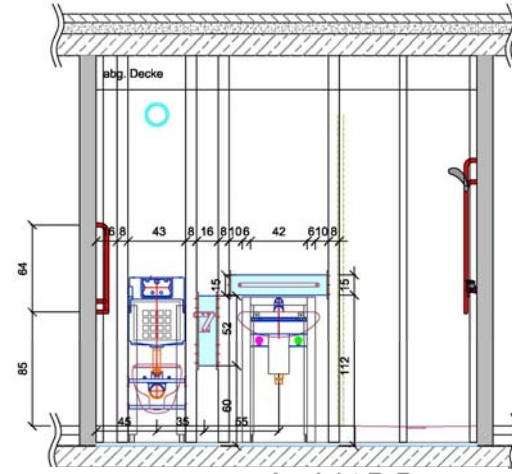
Ansicht A-A



Ansicht B-B

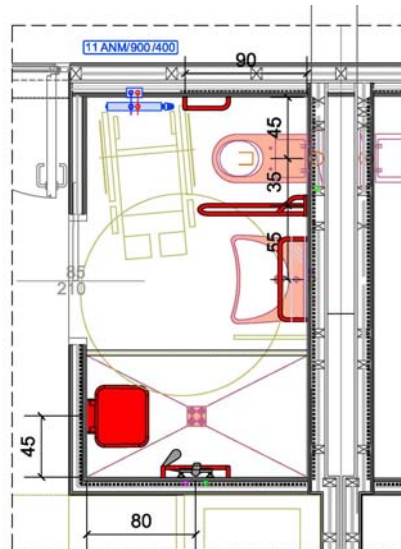
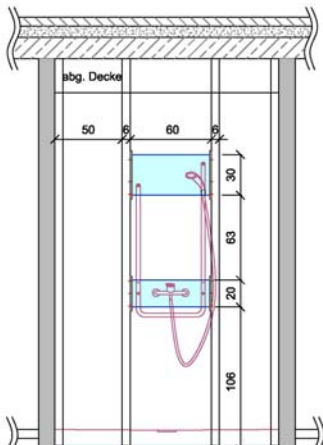


Ansicht C-C



Ansicht B-B

Ansicht D-D



ÖN B 1601

(2003-12-01)

- Spezielle Baulichkeiten für behinderte oder alte Menschen – Planungsgrundsätze
- Anwendung: Beschreibt Maßnahmen die über die Anforderung on ÖN B1600 hinausgehen

Gerechte Einrichtungs- und Ausstattungsgegenstände

- Sanitärgegenstände

- Montagehöhen
- Unterfahrbarkeit



- Armaturen

- Gelocht

- Griffe

- Belastung
- Rutschfestigkeit



- WC-Sitze

- Seitliche Belastung





Adapter für Wand-WC



Beispiel

- Normales Wand-WC
 - Warum?
- Verlängerung 16 cm
 - Durch den Adapter können bei Wand-WCs nachträgliche Umbauten behindertengerecht realisiert werden

Beispiel Altenwohnheim



energie : optimiert

Beispiel Pflegebad



energie : optimiert

Bedarfsbestimmung!

ÖN B 1602

ÖN B 1601

ÖN B 1600



Barrierefreies
Miteinander

energie : optimiert